

SOLAR'S MOST TRUSTED



REC ALPHA[®] PURE-RX SERIES ALPHA EXPLICÓ



TAMAÑO DE PANEL COMPACTO

CORRIENTE DE 9 A
COMPATIBLE CON MLPE

470 WP

226 W/M²



ELIGIBLE



SIN PLOMO
ACODE A ROHS

EXPERIENCE



PERFORMANCE

La serie REC Alpha Pure-RX se apoya en los éxitos de anteriores productos REC Alpha a la hora de unir la tecnología de célula líder para crear un panel solar fiable, potente y revolucionario que logra el equilibrio perfecto entre potencia, peso y tamaño:

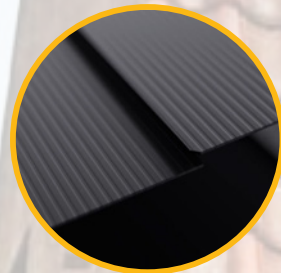


Células de heterounión

- Combina las mejores tecnologías de célula modernas
- Células de alta eficiencia para un rendimiento elevado
- Células más grandes que captan más luz para generar más energía

Tecnología de tipo n = más potencia

- Sin pérdida de potencia inicial (sin LID)
- Puede disfrutar de la potencia que ha adquirido



Conexiones avanzadas sin separación entre células

- Elimina la soldadura para mejorar la calidad de construcción
- Reduce el estrés de las células para una durabilidad a largo plazo
- Aumenta la potencia con un panel compacto

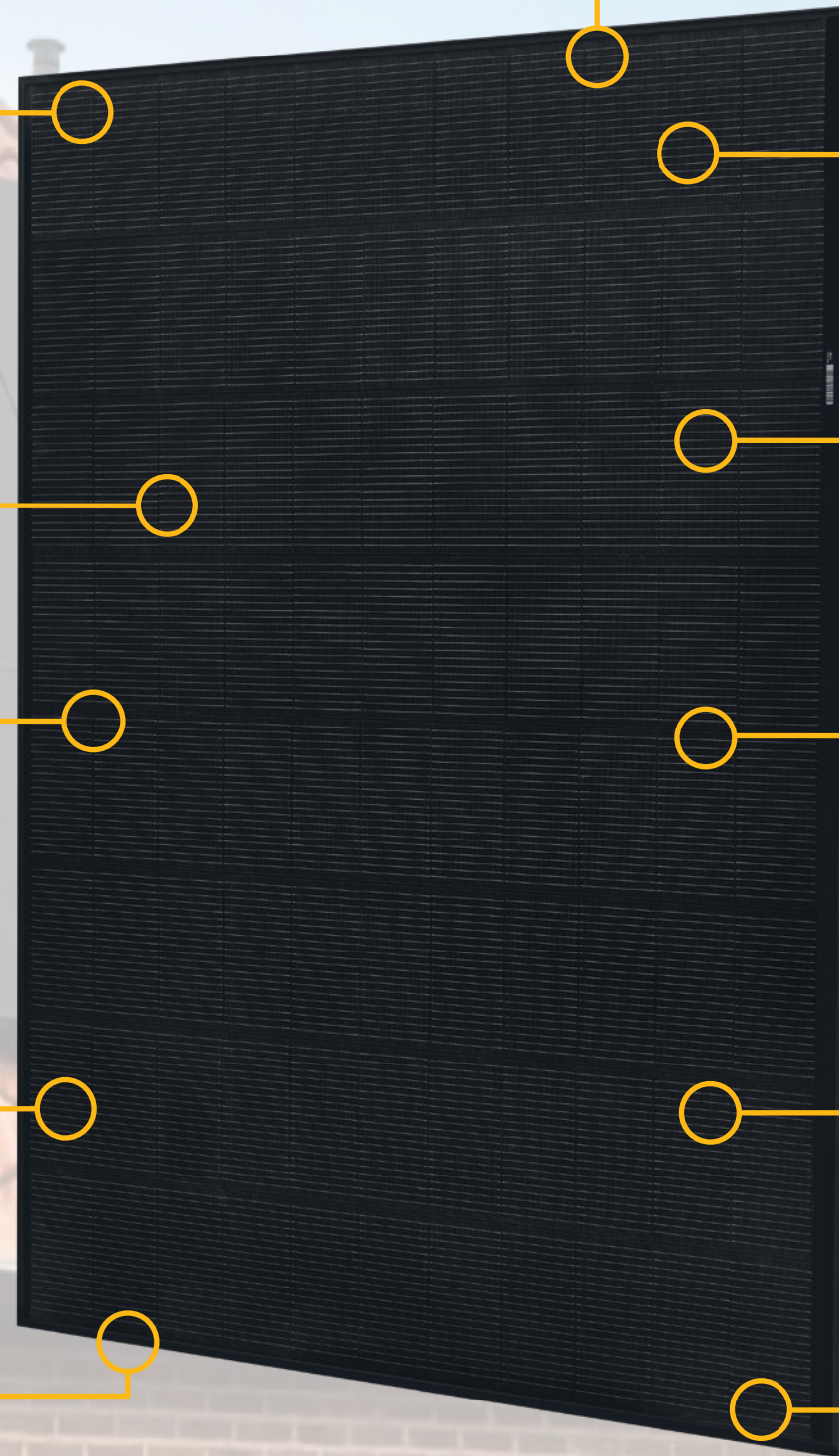
Mayor transmisión de la luz

- Su cristal antirreflectante especial aumenta la transmisión de la luz para una mayor potencia



Mejor durabilidad garantizada

- Soporta hasta 7000 Pa
- Mejor protección frente a condiciones climáticas adversas



Mejora del aspecto

- Células sin separación para una estética excelente
- Acabado elegante con su aspecto completamente negro

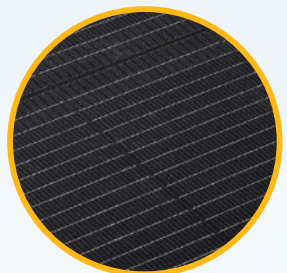


Alta densidad de potencia de 226 W/m²

- Genera más energía limpia a partir del espacio disponible en cubierta

Mayor eficiencia en las horas de más calor

- Coeficiente de temperatura líder para producir más cuando el sol más brilla
- Mejor rendimiento en condiciones de calor



Baja corriente en su disposición en 4 secciones

- La disposición de las células en 4 secciones mantiene la corriente del panel en torno a los 9 A
- Garantiza una compatibilidad sencilla con los optimizadores y microinversores modernos
- Mejora la producción en ambientes con sombra

Respetuoso con el medio ambiente

- Sin plomo (Acodé a RoHS)
- Fabricación con mínima huella de carbono

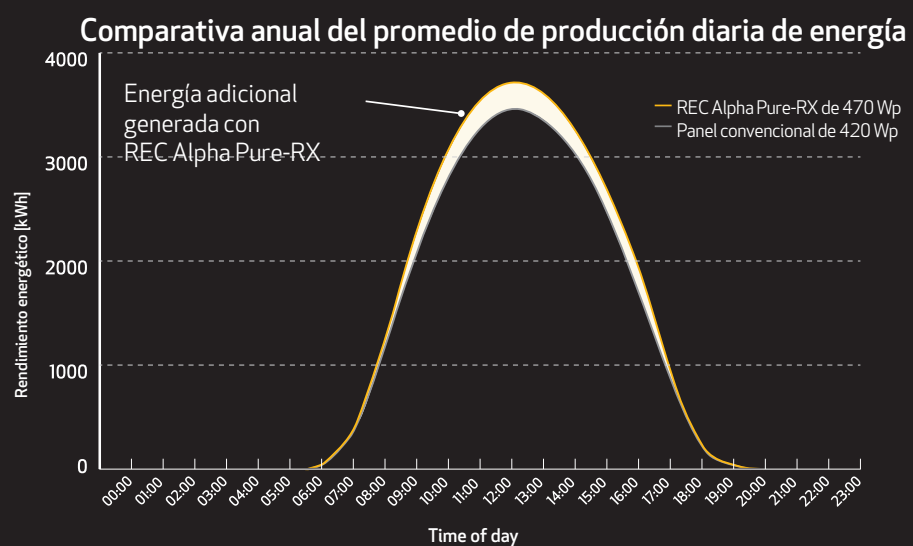


Calidad líder del sector

- Producción energéticamente eficiente y de última generación en la planta de REC en Singapur
- Producción altamente automatizada que mejora la eficiencia y la fiabilidad
- Tasa de reclamaciones por garantía más baja del sector solar

MAYOR RENDIMIENTO ANUAL DE SOL A SOL

REC Alpha Pure-RX ofrece una capacidad de generación de energía como nunca antes. Sin LID y con un coeficiente de temperatura líder y la máxima densidad de potencia: ideal para obtener el mejor rendimiento energético y aprovechar al máximo el espacio en cubierta disponible.



Cálculos basados en resultados de simulación para un ejercicio completo y en un sistema de 1.2 kWp ubicado en Palm Springs, CA, Estados Unidos. Diferencia de pico de rendimiento energético de REC Alpha Pure-RX al mediodía: +6 %, con un mayor rendimiento anual general (5,7 %). El rendimiento puede variar según la ubicación.

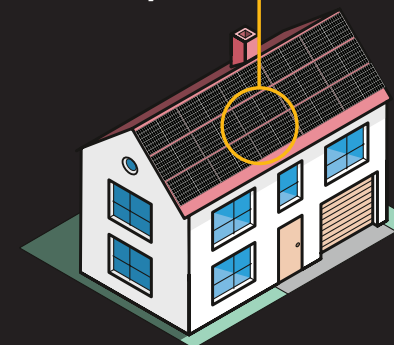
MÁS DE POTENCIA CON LA REC ALPHA PURE-RX!

MAXIMICE LA POTENCIA DEL SISTEMA PARA UN MÁXIMO AHORRO

El uso óptimo del espacio es la clave de una buena instalación solar. Las dimensiones del REC Alpha Pure-RX le permiten empaquetar toda la potencia posible y generar más energía.

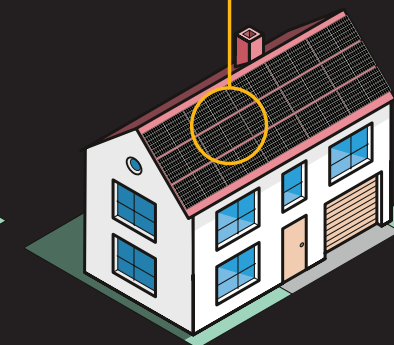
15 paneles convencionales de 420 Wp
(área de panel > 1,94 m²):

Tamaño del sistema = 6,3 kW



14 REC Alpha Pure-RX de 430 Wp
(área de panel 2,08 m²):

Tamaño del sistema = 6,6 kW

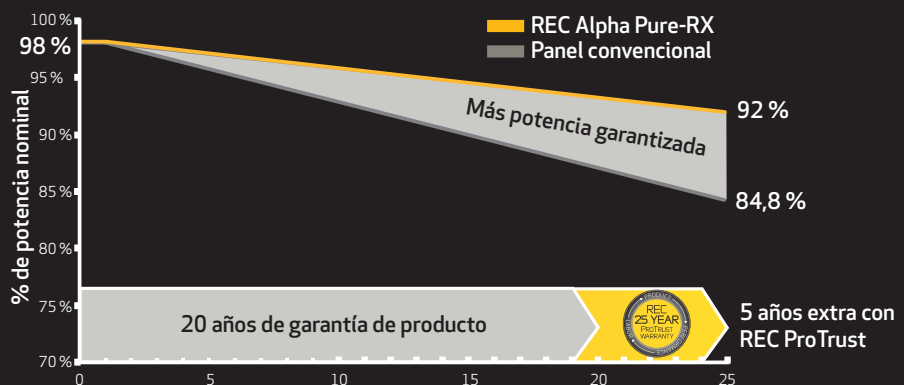


Con una superficie de cubierta disponible de 30 m².

La comparación es clara: en una instalación residencial típica, el REC Alpha Pure-RX ofrece más potencia que los paneles convencionales, lo cual genera más energía y más ahorros.

MÁS DE POTENCIA GARANTIZADA TRANSCURRIDOS 25 AÑOS

La tasa de reclamaciones siempre baja de REC justifica una garantía excepcional que es reflejo de este liderazgo y respalda la alta calidad de nuestros productos.



Exclusiva para REC Certified Solar Professionals, la garantía REC ProTrust ofrece mejor cobertura de producto y mano de obra*, lo cual aporta tranquilidad y toda una vida de elevada generación de energía:

- 25 años de garantía de rendimiento
- 25 años de garantía de producto
- Hasta 25 años de garantía de mano de obra*

*Sujeta a condiciones. Visite www.recgroup.com/protrust para más información

MARCAMOS EL CAMINO DE UN FUTURO MÁS SOSTENIBLE

Prácticamente todos los paneles actuales contienen plomo y otras toxinas. ¡La suma de todos los paneles producidos en 2021 supondrá cerca de 11 000 toneladas de plomo para el medio ambiente en el futuro! Gracias a técnicas de fabricación avanzadas, el REC Alpha Pure-RX ha eliminado el plomo de todos los componentes para cumplir los reglamentos de restricción de sustancias peligrosas (RoHS) de todo el mundo. Marca la pauta de la sostenibilidad de la energía solar y demuestra que un futuro energético limpio sin plomo ni toxinas es posible.

Sembrar la semilla
de un futuro sostenible

Cero fugas tóxicas
de plomo en el reciclaje

Nuestro compromiso con
un futuro libre de plomo y toxinas



Recortar los riesgos
para personas y animales

Sin plomo, certificado
Cumple RoHS

Ir más allá de solo
producir energía limpia



REC - SOLAR'S MOST TRUSTED

REC Group es una empresa internacional pionera del sector de la energía solar y está dedicada a empoderar a los consumidores con una energía solar limpia y asequible mediante paneles solares de alta calidad y dotados de una densidad de potencia líder. Como Solar's Most Trusted, REC es reconocida por sus innovaciones patentadas y sus múltiples productos galardonados, que demuestran un rendimiento fiable a largo plazo. La piedra angular de la sólida fiabilidad de REC es su fabricación avanzada y altamente eficiente, basada en prácticas de la Industria 4.0. Constituida en 1996 en Noruega, REC ha estado siempre comprometida con la huella de carbono reducida en sus materiales y paneles solares. REC tiene su sede central en Noruega y una sede de operaciones en Singapur, además de centros regionales en Norteamérica, Europa y Asia-Pacífico.



www.recgroup.com



Rev- A 09.23